



REPUBLIKA HRVATSKA
Splitsko-dalmatinska županija
OPĆINA PODSTRANA
21312 PODSTRANA
Trg dr. Franje Tuđmana 3

**PROJEKTNI ZADATAK
ZA IZRADU IZVEDBENOG PROJEKTA
REKONSTRUKCIJA JAVNE RASVJETE U ELEMOVOJ ULICI**

Podstrana, siječanj 2022. godine

Izvedbeni projekt :

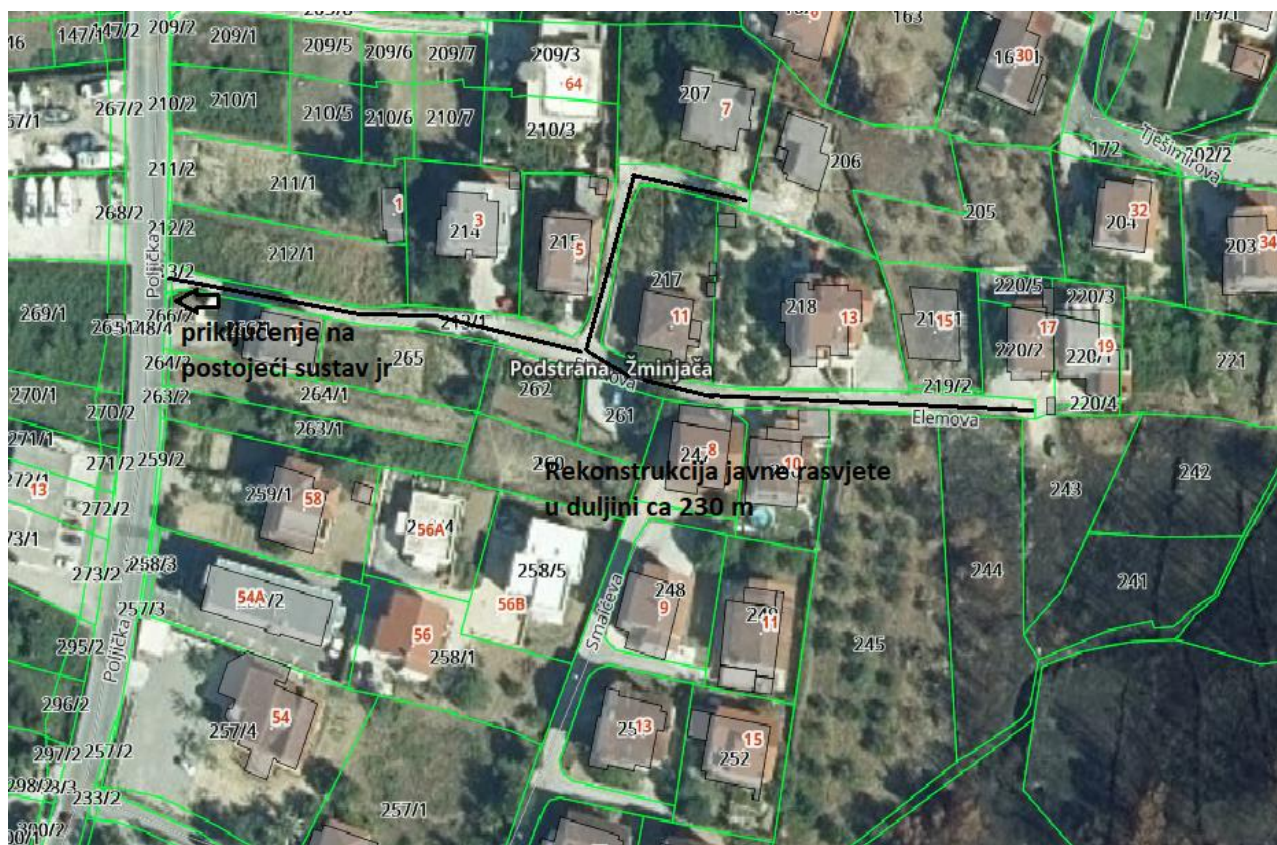
REKONSTRUKCIJA JAVNE RASVJETE U ELEMOVOJ ULICI, DULJINA cca 240 m

SADRŽAJ

- OPIS PROJEKTA
- ZADATAK I SMJERNICE ZA IZRADU PROJEKTNE DOKUMENTACIJE
- SADRŽAJ PROJEKTNE DOKUMENTACIJE
- PRAĆENJE I ISPORUKA PROJEKTA

1. OPIS PROJEKTA

Predmet izvedbenog projekta je rekonstrukcija javne rasvjete u Elemovoj ulici , u duljini cca 240 m, prema naznačenom zahvatu:



Predmetni zahvat rekonstrukcije javne rasvjete treba uklopiti u postojeći sustav javne rasvjete, odnosno postojeću elektroenergetsku mrežu i mjerno mjesto. Predviđena je rekonstrukcija javne rasvjete primjenom tipskih čeličnih rasvjetnih stupova i energetski učinkovitih modularnih svjetiljki - LED tehnologija.

2. ZADATAK I SMJERNICE ZA IZRADU PROJEKTNE DOKUMENTACIJE

Predviđena je rekonstrukcija javne rasvjete primjenom tipskih čeličnih rasvjetnih stupova i učinkovitih modularnih svjetiljki - LED tehnologija.

Rekonstrukcija javne rasvjete izvodi se u trupu nerazvrstane ceste – Elemova ulica, s betonskim kolnikom.

Uz planiranu trasu polaganja kabela javne rasvjete nalaze se podzemne instalacije (fekalna kanalizacija, vodoopskrba, dtk, ...), te je potrebno izvršiti odgovarajuća usklađenja trase polaganja kabela odnosno položaja stupnih mjesta.

Rasvjetni stupovi su predviđeni tipski pocinčani, visine 6 m, za treću (III) vjetrovnu zonu.

Međusobna udaljenost rasvjetnih stupova iznosi cca 24 m, a istu treba precizno prilagoditi pojedinačnim lokalnim uvjetima, odnosno ulazima/izlazima stambenim zgradama.

Temelji rasvjetnih stupova su betonski, s ugradnjom sidrenih vijaka, sve prema statičkom proračunu i uputama proizvođača tipskih rasvjetnih stupova za III (treću) zonu – jaki udari vjetra.

Trasa polaganja javne rasvjete treba zadovoljiti slijedeće uvjete:

- polaganje kabela i položaj rasvjetnih stupova uskladiti s postojećim podzemnim instalacijama , odnosno prilagoditi specifičnim lokalnim uvjetima,

Izrađivač je dužan odabrana tehnička rješenja javne rasvjete usuglasiti s naručiteljem.

Izvedbeni projekt pored Općeg dijela, Tekstualnog dijela, proračuna i grafičkog dijela treba sadržavati i :

- troškovnik radova u svrhu provedbe javne nabave za izvođenje
- procjena troškova građenja.

Tehnička svojstva modularnih LED svjetiljki:

- LED rasvjeta obavezno mora biti predviđena kao modularna,
- Max. snaga LED modula do 36 W , 3000 K, min 4000 l , prema proračunu
- Klasa zaštite svjetiljke IP 66, IK08
- Rad u temperaturnom opsegu -30° C do +40° C - (vanjska temperatura)
- Zaštita od direktnog i indirektnog dodira svjetiljke u klasi zaštite II ,
- S obzirom na temperaturnu osjetljivost LED rasvjete svjetiljke moraju imati temperaturnu karakteristiku koja zadovoljava rad na temperaturama okoline ovog podneblja,
- svjetiljke moraju imati odgovarajuće dokaz o sustavu kvalitete ,
ENEC certifikat i CE oznaku.

Projektnu dokumentaciju treba izraditi u skladu sa važećim zakonima, propisima i pravilnicima .

Specifične prometne i pješačke površine moraju imati zadovoljene svjetlotehničke zahtjeve sukladno propisima, normama i pravilnicima.

Betonske temelje odnosno sidrenje rasvjetnih stupova definirati prema statičkom proračunu i uputama proizvođača za treću (III) vjetrovnu zonu – zona jakih udara vjetra .

GRAFIČKI PRILOZI :

- Situacija polaganja javne rasvjete na geodetskoj podlozi u mjerilu 1:200, s prikazanim položajem podzemnih instalacija i provedenim usklađenjima.
- Elektro shema javne rasvjete
- Karakteristični poprečni presjek
- Poprečni presjeci
- Detalji priključenja na postojeći sustav javne rasvjete
- Detalji prijelaza kabela ispod/iznad postojećih instalacija
- Detalj križanja s podzemnim instalacijama
- Detalji betonskih temelja i sidrenih vijaka
- Detalji čeličnih stupova
- Detalji montaže konzola , led svjetiljki, razdjelnika
- Detalj zatrpavanja rova, odnosno detalj sanacije kolničke konstrukcije.
- Ostali izvedbeni detalji

3. PRAĆENJE I ISPORUKA PROJEKTA

Naručitelj može preko ovlaštenog predstavnika nadzirati postupak izrade projektne dokumentacije. Projektant je dužan projektnu dokumentaciju izraditi prema projektnom zadatku, važećim zakonima, tehničkim propisima, pravilnicima i pravilima struke, na način da sadrži sve sastavne dijelove za rekonstrukciju.

Naručitelj zadržava pravo davanja opravdanih primjedbi i sugestija na pojedina projektna rješenja, kompletnost u skladu sa potrebnom razinom razrade i u skladu s projektним zadatkom, a projektant se obvezuje postupiti po opravdanim primjedbama naručitelja bez prava na dodatnu naknadu.

Projektnu dokumentaciju isporučiti :

- Izvedbeni projekt javne rasvjete u 6 pisanih primjeraka ,
+ 2 primjerka u digitalnom obliku na CD- u , pdf i dwg format
tekst u Wordu, troškovnik radova u Excelu.

4. ROKOVI

Rok izrade izvedbenog projekta je 15 dana od dana potpisa ugovora.

Izradio:
Slobodan Brzica, dipl.ing.građ.